

EYECOLLECTION

*gfh* ■

# EYECOLLECTION

Augenbrauen Make-up · Augenbrauen · Wimpern  
eyebrows · eyebrow make-up · eyelash



# WELLNESS® AUGENBRAUEN WELLNESS® EYEBROWS

Zum Kleben.  
For bonding.



WELLNESS® Augenbrauen helfen "unauffällig". Fehlen nach einer Stoffwechsel-Krankheit oder Chemotherapie Ihre Augenbrauen, so brauchen Sie sich nicht damit abfinden.

Die optimale Augenbrauenästhetik kann ganz **unauffällig** und natürlich mit WELLNESS® Augenbrauen nachgebildet werden. Diese werden in feinsten Handarbeit in eine hauchdünne Folie gestochen. Sie können individuell zugeschnitten werden.

WELLNESS® Augenbrauen sind aus **Echthaar** und in vielen Farben erhältlich.

WELLNESS® eyebrows help discreetly. You don't need to resign if your eye brows are missing after a metabolic disease or chemotherapy. The optimal eyebrow aesthetics of the face can be **very inconspicuous** and quite naturally reproduced with the artificial WELLNESS® eye-brows. They are injected by the finest crafts-manship into an extra thin layer of PU and can therefore be tailored to suit your facial features. They can be individually tailored.

WELLNESS® eyebrows are made from **human hair** and available in many colours.



Zum Kleben:  
ACTIV Aqua Bond 3  
Zum Reinigen:  
ACTIV Cleaner Lotion

For bonding:  
ACTIV Aqua Bond 3  
For cleaning:  
ACTIV Cleaner Lotion



Farben: schwarz, dunkelbraun, mittelbraun, hellbraun, blond.  
Colours: black, dark brown, medium brown, light brown, blonde.



**WELLNESS® Augenbrauen sind ganz einfach zu applizieren.**

Die zu beklebende Hautfläche mit ACTIV Cleaner Lotion mit Hilfe eines Wattebausches reinigen. Die zugeschnittenen Augenbrauen mit ACTIV Aqua Bond 3 einstreichen und auf der Augenbrauenlinie vorsichtig befestigen. WELLNESS® Augenbrauen ca. 1 Min. fest andrücken. Hält bis zu 8 Tagen und ist mehrfach verwendbar. Eine genaue Anleitung liegt bei.

**WELLNESS® eyebrows are very easy to apply.**

Clean the concerned skin area with ACTIVE Cleaner Lotion using a cotton pad. Coat the precut eye-brows with ACTIV Aqua Bond 3 and fix carefully on the eyebrow line. Press WELLNESS® eye-brows on skin for about 1 min. Lasts up to 8 days and is reusable. A detailed manual is included.

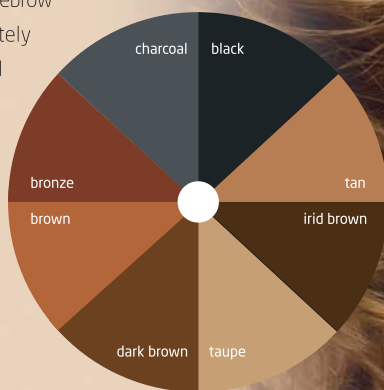


# CHRISTIAN FAYE® AUGENBRAUEN MAKE-UP CHRISTIAN FAYE® EYEBROW MAKE-UP

Zum Pinseln.  
For brush-on.

Christian Faye® ist ein **semi-permanentes** Augenbrauen Make-up für formschöne, ausdrucksstarke und gleichgeformte Augenbrauen. Mit der einfachen Schablonentechnik erzielen Sie einwandfreie und vor allem reproduzierbare, **exakte Ergebnisse** in gleicher Stärke. Das Besondere: Christian Faye® ist **wasserabstoßend** und hält auch beim Duschen oder in der Sauna.

Christian Faye® is a **semi-permanent** eyebrow make-up for highly expressive, absolutely natural looking and beautiful twin-shaped eyebrows. With the simple stencil technique you'll obtain reliable and above all **reproducible results** in always the same strength. Special feature: Christian Faye® is **water repellent** and keeps well in the shower or in the sauna.



*Christian®  
Faye*



Tester-Block  
nur für den Fachhandel.  
Tester block for dealers only.



Schablone anpassen und Make-up aufpinseln.

Fix template and brush on make-up powder.

Die Anwendung von Christian Faye® ist denkbar einfach.

Gewünschte Schablone auswählen. Auftragepinsel mit dem Make-up bestreichen. Schablone auf der Augenbraue platzieren, leicht andrücken und festhalten. Die Farbe innerhalb der Schablonenstanzung in beide Richtungen auftragen. Schablone abnehmen und säubern. Fertig!

The application of Christian Faye® is very easy.

Select the desired template. Coat application brush with the make-up powder. Place template on the eyebrow, slightly press and hold. Apply the colour in both directions within the template punching. Remove the template and clean. Ready!



# WELLNESS® WIMPERN WELLNESS® EYELASH



WELLNESS® Wimpern zaubern Ihnen mehr Ausdruckskraft. Sie brauchen sich nicht damit abfinden, wenn Ihnen die Wimpern durch Krankheit ausfallen oder dünn werden. WELLNESS® Wimpern verhelfen Ihnen zu einem natürlichen und weiblichen Look. Ob zur Verstärkung der eigenen spärlichen Wimpern oder bei komplett fehlenden Wimpern. Sie erhalten den "atemberaubenden" Blick wieder zurück. WELLNESS® Wimpern sind **handgeknüpft**. Sie lassen sich völlig problemlos anbringen und entfernen. WELLNESS® Wimpern sind mit dem hautfreundlichen LashGrip Kleber **mehrfach verwendbar** und können bei Bedarf zusätzlich getuscht werden.

WELLNESS® eyelashes conjure more expressiveness. You need not to resign if you loose your eyelashes or encounter thinning due to illness. WELLNESS® eyelashes help you achieve a natural and charming feminine look. Whether for reinforcement of your own scanty lashes or when your eyelash section is completely missing, you get a "breathtaking" feminine look back. WELLNESS® eyelashes are **hand-knotted**. They can be quite easily installed and removed. The WELLNESS® eyelashes together with the skin-friendly adhesive LashGrip are **reusable**. You can even use mascara if desired.



Ihr Spezialist berät Sie gerne individuell:

gfh

gesellschaft für haarästhetik mbh  
Heinrich-Stranka-Straße 16  
D-90765 Fürth bei Nürnberg  
Telefon +49 (0) 9 11 / 97 49 23-0  
Telefax +49 (0) 9 11 / 79 29 57  
gfh.hair@t-online.de  
www.gfh-hair.de